

oursson 

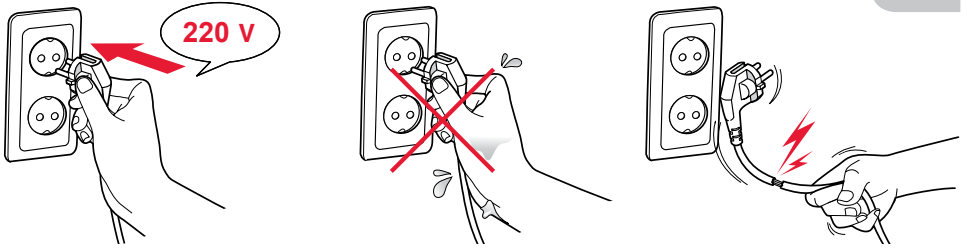
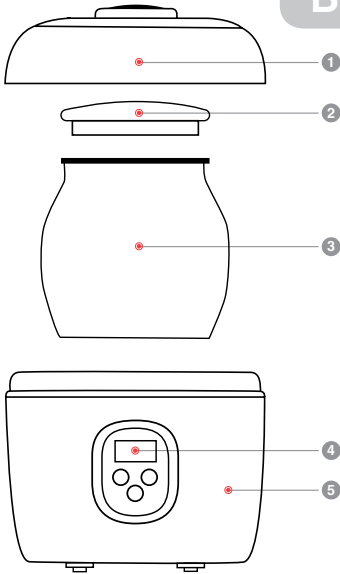
bon appétit


FE0205D

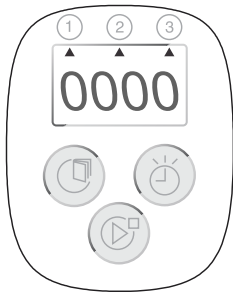
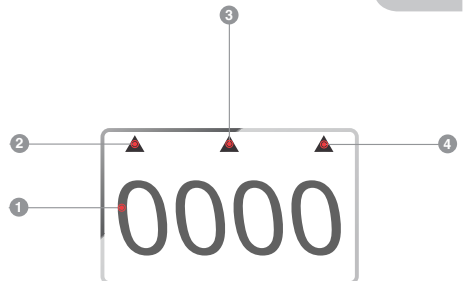
DE Bedienungsanleitung
EN Instruction manual
ES Manual de instrucciones
FR Manuel d'instructions
IT Manuale di istruzioni

LV Lietošanas pamācība
PL Instrukcja manual
RO Instrucțiuni de utilizare
RU Руководство по эксплуатации
UA Керівництво з експлуатації



A**B****D**

			
	✓	✗	✓
	✓	✓	✓
	✓	✓	✓
	✗	✗	✓

C**1****2**

INSTRUCȚIUNI DE SIGURANȚĂ, FIG. A



Simbol de pericol

Reamintește utilizatorului de pericolul electrocutării.



Simbol de avertizare

Reamintește utilizatorului să desfășoare toate activitățile conform instrucțiunilor.

La utilizarea aparatelor electrice trebuie să se respecte următoarele măsuri de precauție:

- Utilizați dispozitivul conform manualului de instrucțiuni.
- Instalați aparatul pe o suprafață stabilă.
- Folosiți doar instrumentele incluse cu unitatea.
 - Pentru a diminua riscul de electrocutare, nu introduceți cablul în apă sau alte lichide. În cazul în care apa pătrunde în interiorul aparatului, contactați un centru de service autorizat OURSSON.



- Sursa de curent și voltajul trebuie să corespundă cu datele de pe plăcuța produsului.
- Nu folosiți aparatul în zone în care aerul poate conține vapori ale unor substanțe inflamabile.
 - Nu încercați să desfaceți aparatul fiindcă există pericol de electrocutare. Dispozitivul se poate defecta și se anulează garanția producătorului.



Pentru reparații și întreținere contactați un centru de service autorizat al produselor OURSSON.

- În cazul în care mutați aparatul de la rece la cald sau invers, despachetați aparatul înainte de a-l utiliza și așteptați 1-2 ore, fără să-l porniți.



Pentru a preveni electrocutarea, nu introduceți firele sau aparatul în apă.

- Fiți atenți și precauți la utilizarea aparatului în preajma copiilor.
- Nu atingeți suprafețele fierbinți, deoarece acest lucru poate provoca leziuni.
- Cablul de alimentare este fabricat relativ scurt pentru a evita riscul de electrocutare.
- Nu lăsați cablul de alimentare să atârne peste margini ascuțite sau să atingă suprafețe încălzite.
- Nu conectați dispozitivul la prize supraîncărcate deoarece se pot produce șocuri electrice și aparatul se poate defecta.
- Nu instalați aparatul lângă sobe, cuptoare cu gaz sau electrice.
- După utilizare, nu uitați să scoateți dispozitivul din priză.
- Protejați aparatul de lovituri, căderi, vibrații și alte șocuri mecanice.
- Înainte de curățare sau schimbarea accesoriilor, asigurați-vă că aparatul este scos din priză.
- Nu utilizați aparatul în aer liber.
- Acest aparat nu este destinat utilizării de către copii sau de către persoanele cu capacități fizice, senzoriale sau mentale reduce, sau lipsite de experiență și cunoștințe. Însă pot utiliza

RO

produsul numai sub supravegherea unei persoane responsabile pentru siguranța lor sau după instruirea cu privire la utilizarea în siguranță a dispozitivului.

- Acest produs este destinat numai pentru utilizare la domiciliu.
- În cazul în care cablul de alimentare este deteriorat, acesta trebuie înlocuit de către un specialist la centrul de service autorizat de OURSSON.
- Folosiți numai instrumentele incluse cu unitatea.
- Nu curățați aparatul cu agenți de curățare abrazivi sau detergenți puternici (alcool, benzină etc.). Pentru a curăța carcasa este permis să folosiți o cantitate mică de detergent obișnuit.

RECOMANDĂRI

- Înainte de a folosi produsul, citiți instrucțiunile de folosire. Păstrați manualul pentru o utilizare viitoare.
- Toate ilustrațiile din acest manual sunt reprezentări schematice și pot diferi de obiectele reale.
- Când aparatul este în funcțiune, nu îl mișcați și nu deschideți capacul. Nu așezați aparatul pe o suprafață alunecoasă sau care vibrează.



Nu folosiți forța fizică asupra aparatului, pentru a nu se deteriora din vina utilizatorului.

COMPONENTE


Carcasa iaurtierrei	1 buc.
Capac	2 buc.
Vas de sticlă 1 L.....	1 buc.
Vas de sticlă 2 L.....	1 buc.
Capacul vasului	1 buc.
Manual de utilizare	1 buc.
Cablul de alimentare	1 buc.


ELEMENTE DE DESIGN, Fig. B

- 1 Capac superior
- 2 Capacul vasului
- 3 Vas
- 4 Panou de control
- 5 Carcasa

Utilizare, Fig. C

Panoul de control, Fig. C-1

 – Buton DESCHIS / ÎNCHIS

 – Buton Timer

 – Buton pentru alegerea programului

Afișaj, Fig. C-2

1 – Indicarea timpului de gătit

2 – Mod **IAURT**

3 – Mod **BĂUTURI**

4 – Mod **VIN/TINCTURI**

Înainte de prima utilizare a aparatului de iaurt, sterilizați vasul, spălați capacul în apă caldă cu săpun și ștergeți carcasa cu o cârpă umedă prin interior și în exterior. Uscați toate componentele.

Ordinea de utilizare:

1. Luați vasul sterilizat , adăugați ingredientele conform rețetei. Închideți capacul. Instalați-l în

carcasa aparatului și închideți capacul.

2. Conectați cablul de alimentare la aparat.

3. Conectați-l la priză.

4. Alegeți programul necesar.


5. Setati timpul de gătit cu butoanele  și .

Timpul presetat:

• IAURT – 10 ore

• BĂUTURI – 36 ore

• VIN/TINCTURI – 168 ore.

6. Apăsati butonul  pentru a începe să gătiți. Apăsati din nou butonul pentru a opri.

7. Când este gata veți auzi un semnal sonor și «0:00» va fi afișat.


8. Opriți aparatul. Deconectați-l și scoateți vasul. Așteptați până vasele se răcesc.

NOTĂ: Păstrați iaurtul în frigider maxim 8 zile.

RECOMANDĂRI PENTRU PREPARARE

Produs	Ferment	Tipul de lapte	Timp de gătit	Dozaj	Notă
Iaurturi					
Iaurt din lapte praf	Iaurt	Lapte praf	8-12 ore	În conformitate cu recomandările producătorului	
Iaurt natural	Iaurt	Lapte UHT pasteurizat și lapte tratat termic cu orice conținut de grăsime	6-10 ore		Gustul iaurtului depinde de conținutul de grăsime a laptelui.
Iaurt grecesc	Iaurt		8-15 ore		Se recomandă filtrarea iaurtului folosind tifon sau pânză ca să se scurgă zerul.
Iaurt natural (bazat pe un iaurt deja preparat)	–		6-10 ore	125 ml de Iaurt pentru fiecare 0,9 litri de lapte	Se recomandă să se pregătească Iaurt cu această metodă nu mai mult de 5 ori, apoi să schimbați fermentul. Puteți depozita Iaurtul în frigider nu mai mult de 7 zile.
Iaurt natural (bazat pe un Iaurt cumpărat)	–				Nu folosiți Iaurt expirat.
Iaurt turcesc	Iaurt	Cremă cu conținut redus de grăsime	6-10 ore	În conformitate cu recomandările producătorului	Cremă de lapte, prefriată, apoi răcită la 40° C.
Băuturi					
Băuturi non-alcoolice, fermentate	–	–	36 ore	Conform rețetei	Folosiți apă potabilă.
Tincturi și alte băuturi alcoolice	–	–	48 ore		Fructele congelate trebuie decongelate și utilizate cu suc. Numai zahărul fin este potrivit. Pentru rezultate mai bune se recomandă să se pregătească un sirop de zahăr concentrat. Pentru prepararea de tincturi folosiți vodcă, vișină, rom, etc.

- De fiecare dată înainte de utilizarea dispozitivului dezinfectați vasul ceramic și capacul. Ustensilele de bucătărie pentru gătit și depozitare trebuie să fie sterilizate.
- Gătiți doar cu mâinile curate și în haine curate.
- Urmați recomandările din manualul de instrucțiuni și cartea de bucate.
- Pentru un vas plin folosiți 1,85 litri de lapte și cantitatea necesară de iaurt sau drojdie.
- Nu este recomandat să adăugați nuci, cereale, fructe uscate, fructe proaspete și legume crude, din cauza riscului de creștere a microorganismelor dăunătoare în procesul de fermentație. Este mai sigur să le adăugați în produsul finit.
- Dacă iaurtul devine lichid, aceasta înseamnă că laptele a fost prea slab, sau timpul de fermentație a fost insuficient.

 **7. Folosiți lapte la temperatura camerei.**

8. La prepararea iaurtului folosiți doar

ingrediente de calitate și proaspete.

- Nu ștergeți fructele de pădure, pentru a nu îndepărta stratul de ceară. Așezați fructele de pădure pe o țesătură și lăsați-le să se usuce în aer.
- Pentru prepararea iaurtului folosiți drojdie uscată specială pentru iaurt sau un iaurt fără conservanți.
- Când puneți ingredientele țineți cont că fermentația face să crească volumul.
- Supraîncărcarea poate să rupă capacele sau să facă să intre iaurt în carcasă.

CURĂȚARE ȘI ÎNTREȚINERE, Fig. D

- Scoateți din priză aparatul
- Vasele de sticlă și capacele se pot spăla în mașina de spălat vase. Capacul aparatului se spală în apă caldă. Nu se poate spăla în mașina de spălat vase.
- Ștergeți carcasa aparatului cu o cârpă umedă. Pentru a evita riscul de electrocutare nu introduceți aparatul în apă.

POSSIBILE PROBLEME ȘI SOLUȚII

Probleme	Posibile cauze	Soluții
Display-ul nu se aprinde.	Nu e curent	Verificați dacă aparatul este conectat la priză. Verificați priza, dacă priza funcționează, contactați centrul de service Oursson.
Temperatura nu urcă.	Componenta de încălzire e stricată	Contactați centrul de service.
Iaurtul nu e destul de fermentat sau e prea fermentat.	Timpul de gătire nu e setat corect	Urmați recomandările din rețetă și luați în calcul temperatura aerului și a ingredientelor. Cu cât timpul este mai mare, cu atât iaurtul va fi mai acru.
Suprafața interioară s-a murdărit cu iaurt iar capacele s-au deschis.	<ul style="list-style-type: none"> Vasele au fost supraîncărcate Timp de gătit prea mare 	<ul style="list-style-type: none"> Când puneți ingredientele țineți cont de faptul că în procesul de fermentație volumul va crește. Controlați timpul de gătire. Începătorii trebuie să învețe modul optim.
Afișajul arată timpul resetat fără să fie gata procesul de fermentare.	<ul style="list-style-type: none"> A avut loc o pană de curent 	<ul style="list-style-type: none"> Verificați calitatea produselor, în cazul în care a trecut puțin timp, setați din nou timpul necesar.

SPECIFICAȚII

Specificații tehnice	
MODEL	FE0205D
Capacitate, L	1 și 2
Material vas	Sticlă
Consum, W	20
Voltaj	220-240 V~; 50-60 Hz
Clasa de protecție	II
Temperatură de transport și depozitare	de la -25°C până la +35°C
Temperatură de funcționare	de la +5°C până la +35°C
Cerințe de umiditate	15-75% fără condens
Dimensiuni, mm	216×218×226
Greutate, kg	2,16

* Produsele trebuie să fie stocate în depozite uscate, ventilate, la temperaturi nu mai scăzute de -25°C.

CERTIFICATUL PRODUSULUI

Pentru informații privind certificatul, accesați <http://www.oursson.ro> sau cereți o copie de la vânzător.



Doar un specialist calificat din centrul de service OURSSON trebuie să facă reparații.

SERVICE

Compania OURSSON își exprimă aprecierea către dumneavoastră pentru alegerea produselor noastre. Am făcut tot posibilul ca acest produs să corespundă nevoilor dumneavoastră și calitatea sa fie în conformitate cu cele mai înalte standarde europene. Dacă produsul dumneavoastră OURSSON va avea nevoie de întreținere, vă rugăm să sunați la unul din centrele de service autorizate. O listă completă a centrelor de service și adresele lor exacte pot fi găsite pe site-ul www.oursson.ro.

Condiții de garanție OURSSON:

1. Garanția OURSSON este furnizată de OURSSON. Se aplică numai pentru modelele destinate și distribuite pe teritoriul României, care au fost certificate în conformitate cu standardele din țară.
2. Garanția OURSSON este în conformitate cu legislația în vigoare pentru a proteja drepturile consumatorilor. Garanția este reglementată de legile țării în care este furnizat produsul, și este valabilă doar atunci când produsul este utilizat exclusiv pentru uz casnic. Garanția OURSSON nu se aplică utilizării în scop comercial.
3. Perioada de garanție a produselor marca OURSSON:

Produs	Durata de viață, luni	Garanție luni
Cuptoare cu microunde, mașină de făcut pâine, plită cu inducție	60	24
Multicookere, aparate de bucătărie, fierbătoare, grătare electrice, blendere, mixere, mașini de tocat carne, prăjiitoare de pâine, thermopuri, storcătoare, aburizatoare, espressoare, tocătoare, deshidratoare, iaurtiere, fermentatoare, mini congelatoare, frigider, mașini de cafea automate, aparate de spumă lapte	36	24
Cântare de bucătărie	24	24

4. Garanția OURSSON nu se aplică la piesele care au o uzură obișnuită, în cazul în care înlocuirea lor este prevăzută de proiectare:
 - baterii.
 - ambalaj, accesorii pentru transport și montaj, documentația ce însoțește produsul.
5. Garanția nu se aplică în cazul defectelor cauzate produsului ca urmare a încălcării instrucțiunilor de

utilizare, depozitare sau de transport, acțiunii unor terțe părți sau de forță majoră, inclusiv, dar fără a se limita la următoarele cazuri:

- În cazul în care defectul produsului este rezultatul manipulării neglijente, utilizării greșite, încălcării instrucțiunilor de utilizare prevăzute în manualul de instrucțiuni, inclusiv ca urmare a expunerii la temperaturi ridicate sau scăzute, umiditate ridicată sau praf, urme de deschidere a inceitei și / sau de autoreparare, nepotrivire a parametrilor curentului electric, dacă există în interiorul produsului lichide, insecte sau alte corpuri străine, substanțe și utilizarea pe termen lung a produsului la limita performanțelor sale.
 - În cazul în care defectul produsului este rezultatul încercării neautorizate de a testa produsul sau de a face orice modificare de design sau software, inclusiv servicii de reparații sau întreținere neautorizate de OURSSON.
 - În cazul în care defectul produsului este urmare a utilizării de echipamente, accesorii, piese de schimb de calitate proastă sau neconforme.
 - În cazul în care defectul produsului este asociat cu utilizarea sa în combinație cu tilaje suplimentare (accesorii), altele decât echipamentele suplimentare recomandate de OURSSON pentru utilizare cu acest produs. OURSSON nu este responsabil pentru calitatea echipamentului suplimentar (accesorii) fabricat de către terți, pentru calitatea produselor lor, împreună cu astfel de echipamente, precum și calitatea funcționării echipamentelor suplimentare OURSSON împreună cu produsele altor producători.
6. Defectele produsului apărute în perioada folosirii sunt reparate de service-urile autorizate. În perioada de garanție, repararea defectelor este gratuită la prezentarea certificatului de garanție și a actelor care confirmă faptul și data contractului de cumpărare cu amănuntul (factură și bon fiscal/chitanță). Trebuie să fie luate în considerare următoarele:
 - Configurarea și instalarea produsului, descrisă în manualul de utilizare, nu este inclusă în domeniul de aplicare al garanției OURSSON și pot fi efectuate fie de către utilizator sau de către personalul din service-uri autorizate, fiind un serviciu cu plată.
 - Lucrările de întreținere (curățarea și lubrifierea componentelor, schimbul de consumabile și materiale etc.) sunt efectuate cu plată.
 7. OURSSON nu este răspunzător pentru daunele cauzate direct sau indirect de produsele oamenilor, animalelor de companie, proprietăților, în cazul în care au avut loc ca urmare a nerespectării regulilor și condițiilor de utilizare, depozitare, transport sau instalare a produsului, acțiuni intenționate sau neglijente ale utilizatorului sau terților.
 8. În niciun caz OURSSON nu va fi răspunzător pentru orice pierderi sau daune speciale, accidentale,

indirecte sau de consecință, inclusiv, dar fără a se limita la, pierderi de profit, pierderi cauzate de întreruperea activităților comerciale, industriale sau de altă natură care apar în legătură cu utilizarea sau imposibilitatea de utilizare a produsului.

9. Datorită îmbunătățirii permanente a designului, produsele și unele caracteristici tehnice se pot modifica fără o notificare prealabilă a producătorului.

Utilizarea produselor după termenul de garanție (durata de viață):

1. Durata de viață stabilită de OURSSON pentru produse este valabilă numai în cazul în care utilizarea lor este exclusiv în condiții de uz casnic, precum și în condiția respectării instrucțiunilor de utilizare, depozitare și transport. Manipularea cu atenție a produselor și respectarea normelor de funcționare, poate crește durata reală de utilizare depășind astfel durata medie de utilizare stabilită de OURSSON.
2. La sfârșitul duratei medii de utilizare a produsului, trebuie să contactați un service autorizat pentru întreținerea de rutină a produsului. Lucrările de întreținere și service vor fi efectuate cu plată.
3. OURSSON nu recomandă utilizarea produselor la sfârșitul duratei medii de utilizare fără o verificare la un centru de service autorizat, deoarece în acest caz, produsul poate fi periculos pentru viața, sănătatea sau proprietatea consumatorului.

Reciclarea produselor

Produsele nu pot fi aruncate împreună cu resturile menajere. Trebuie depuse la centre pentru reciclare a echipamentelor electrice și electronice în conformitate cu legislația română. Prin reciclarea acestui produs ajutați la conservarea resurselor naturale și prevenirea deteriorării mediului și sănătății. Pentru mai multe informații despre punctele de colectare și reciclarea acestui produs, vă rugăm să contactați biroul local de eliminare a deșeurilor menajere.



Data fabricării

Fiecărui produs îi este atribuit un număr de serie unic în formă alfanumerică dublat de codul de bare care conține următoarele informații: numele grupului de produse, data fabricării, numărul de serie al produsului. Data de fabricație poate fi duplicată pe ambalaj și / sau produs. Numărul de serie este amplasat pe panoul din spate al produsului, pe ambalaj și în certificatul de garanție.



1 2 3 4

- 1 Primele două litere - grupul de produse (FE - fermentator).
- 2 Primele două cifre - anul fabricării.
- 3 Următoarele două cifre - săptămâna fabricării.
- 4 Ultimele cifre - numărul de serie al produsului.

Pentru a evita confuziile, vă rugăm să citiți cu atenție instrucțiunile de utilizare și condițiile de garanție, verificați corectitudinea certificatului de garanție. Certificatul de garanție este valabil numai în cazul în care este completat în mod corect și clar: modelul, numărul de serie, data achiziționării, ștampila și semnătura vânzătorului, semnătura clientului. Numărul de serie și modelul produsului trebuie să corespundă cu certificatul de garanție. La nerespectarea acestor condiții, precum și în cazul în care informațiile din certificatul de garanție sunt modificate sau șterse, certificatul devine nul.



oursson

Dacă aveți întrebări sau probleme legate de produsele OURSSON - vă rugăm să ne contactați pe e-mail: info@oursson.ro

Acest manual este protejat în temeiul legislației române și europene de legea dreptului de autor. Orice utilizare neautorizată, inclusiv copiere, imprimare și distribuție, fără limitare la acestea, implică utilizarea de răspundere civilă în conformitate cu legislația în vigoare.

Contact:

1. Producător – OURSSON, Utokvay 39, 8008 Zurich, Elveția.
2. Importator exclusiv pentru România - Oursson Appliance SRL, Brașov, str. Zizinului nr 109D, www.oursson.ro

OURSSON



www.oursson.com